

SF
SECRETARÍA
DE LA FUNCIÓN

SEP
SECRETARÍA DE
EDUCACIÓN PÚBLICA



Contraloría Social

**Coordinación General de Universidades Tecnológicas y Politécnicas
Coordinación de Planeación y Gestión Administrativa
Dirección de Planeación, Evaluación e Informática**

Contexto para la operación de la Contraloría Social, en el marco del PRODEP

Atribuciones de la Secretaría de la Gestión Pública

Establecer, coordinar y promover las estrategias para la implantación de la **Contraloría Social** en programas y recursos federales, así como dar seguimiento a su operación y evaluar el impacto de su aplicación.

Concepto de Contraloría Social.

“Se reconoce a la Contraloría Social como la instancia que se encarga de **verificar** el cumplimiento de las metas y la **correcta aplicación de los recursos públicos** asignados a las instancias ejecutoras, que para el caso es la UPGTO



La Contraloría Social busca un equilibrio entre el recurso autorizado y la correcta aplicación de éste



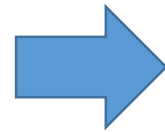


La evidencia documental de tipo contable es la principal fuente de información para la Contraloría Social





SES Subsecretaría de
Educación Superior

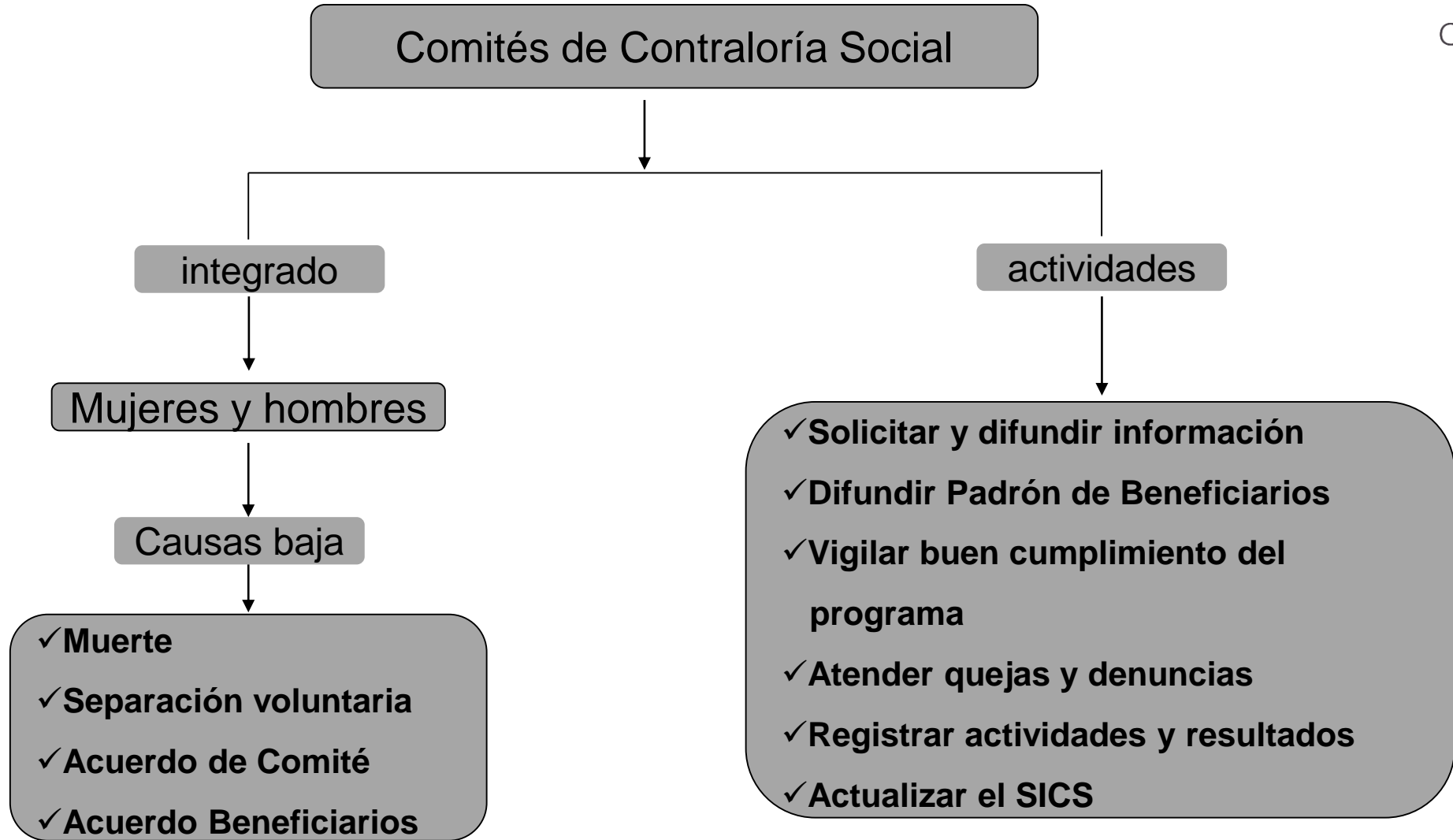


FONDOS
EXTRAORDINARIOS

PRODEP
FAM
PFCE
ProEXOES

Instancias que participan en general





Beneficios de la Contraloría Social

- ❖ **Garantiza la transparencia y la rendición de cuentas**
- ❖ **Crea una corresponsabilidad entre el Estado y los beneficiarios**
- ❖ **Favorece la participación organizada de grupos vulnerables**
- ❖ **Ayuda a mejorar las obras y servicios públicos**
- ❖ **Genera un espacio de opinión y vigilancia sobre los programas de desarrollo social**
- ❖ **Inhibe la corrupción, la discrecionalidad y el uso político de los programas públicos**
- ❖ **Aporta elementos para establecer estrategias de fiscalización**
- ❖ **Fortalece los vínculos de confianza entre el gobierno y sociedad y**
- ❖ **Atiende de manera organizada las demandas sociales**

En resumen

La Contraloría Social establece las bases para la construcción de una cultura de transparencia en las Instituciones de todos los niveles.

Genera un intercambio de experiencias entre academia, organizaciones de la sociedad civil, autoridades federales y locales.

